

# 平成28年度 県内企業の支援施策に関する説明会 (同時開催:経営課題解決のためのよろず相談会)

## 経営課題の解決や新たな事業展開をサポート!

国、県、市町、関係支援機関では、県内中小企業・小規模企業等のみなさまの経営課題や新たな事業展開等のサポートに向けて、各種の支援施策をご用意しております。

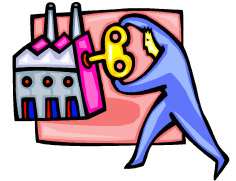
このたび、三重県中小企業・小規模企業振興条例に位置付けられた施策を中心に、平成28年度に行う技術開発、販路開拓、設備投資などの補助制度や、融資制度等について、県内5箇所で開催いたします。また、三重県よろず支援拠点のコーディネーターによる予約制の「よろず相談会」(裏面に案内を記載しています。)も併せて実施いたします。

多くの事業者のみなさまのご参加をお待ちしております。

### 【県内企業の支援施策に関する説明会】

◆日時・場所(会場へのアクセス方法は裏面の地図をご覧ください)

- ① 平成28年3月23日(水) 13:30から(13:00受付開始)  
三重県四日市庁舎 6階 大会議室
- ② 平成28年3月24日(木) 13:30から(13:00受付開始)  
三重県津庁舎 6階 大会議室
- ③ 平成28年3月25日(金) 13:30から(13:00受付開始)  
三重県伊勢庁舎 4階 401会議室
- ④ 平成28年3月28日(月) 13:30から(13:00受付開始)  
三重県伊賀庁舎 7階 大会議室
- ⑤ 平成28年3月29日(火) 13:30から(13:00受付開始)  
三重県尾鷲庁舎 5階 大会議室[八鬼山ルーム]



◆申込方法 裏面をご覧ください。

◆お問合せ先 三重県雇用経済部雇用経済総務課 TEL059-224-2355

◆ホームページ <http://www.pref.mie.lg.jp/D1KOYOKEI/setsumeikai/setsumeikai.htm>

※最新情報を随時更新していきます。

◆説明内容 説明内容は下表のとおりです。

なお、伊賀庁舎及び尾鷲庁舎で実施する説明会では、国等による支援制度の説明は省略し、資料配付のみとさせていただきますので、ご了承ください。

時間(予定)	説明内容(予定)
13時30分から	三重県中小企業・小規模企業振興条例、三重県版経営向上計画、融資制度、相談制度、人材育成・確保対策
14時00分頃から	ものづくり産業関連支援制度(技術高度化、販路開拓、設備投資など) サービス産業関連支援制度(地域産業振興、販路開拓・拡大など)
(四日市・津・伊勢のみ) 15時30分頃から	国等(※)による支援制度

・興味のある項目のみの聴講が可能です。

・当日は、説明内容や説明順を変更する場合がありますのでご了承ください。

※国等として、説明を予定しているのは中部経済産業局、中小企業基盤整備機構中部本部、日本政策金融公庫、日本貿易振興機構(ジェトロ)三重貿易情報センターです。

## 【経営課題解決のためのよろず相談会】

「よろず支援拠点」とは、国が平成26年から各都道府県に設置した、中小企業・小規模企業のための相談窓口です。三重県では、三重県産業支援センター内に設置され、専門スタッフがご相談を伺い、適切な解決方法をご提案します。このたび、支援施策説明会と併せて、下記のとおり出張相談をさせていただきますことになりました。「売上拡大」「経営改善」「生産性向上」など、経営上のさまざまなお悩みの相談に対応いたします。お気軽にお申し込みください。

◆開催日時・場所(会場へのアクセス方法は下の地図をご覧ください)

- ①平成28年3月23日(水) 10時～16時(うち1件1時間弱)  
三重県四日市庁舎5階 51会議室
- ②平成28年3月24日(木) 10時～16時(うち1件1時間弱)  
三重県津庁舎6階 65会議室
- ③平成28年3月25日(金) 10時～16時(うち1件1時間弱)  
三重県伊勢庁舎4階 403会議室
- ④平成28年3月28日(月) 10時～16時(うち1件1時間弱)  
三重県伊賀庁舎4階 第3会議室
- ⑤平成28年3月29日(火) 10時～16時(うち1件1時間弱)  
三重県尾鷲庁舎4階 401会議室[荷坂ルーム]

◆お問合せ先 (公財)三重県産業支援センター 三重県よろず支援拠点 担当:早崎、長野

Tel:059-228-3326 E-mail:yorozu@miesc.or.jp



## ◎申込方法(参加料は無料です)

開催日の**3日前までに**、参加申込書(別紙)に必要事項を記入し、FAX(059-224-3024)、あるいは同様の内容をメール([koyokei@pref.mie.jp](mailto:koyokei@pref.mie.jp))で送信してください。

- ・「**県内企業の支援施策に関する説明会**」については、ご送付いただいた時点で申込完了です。申込者多数のため、会場定員を超えた場合には、個別にご連絡いたします。
- ・「**経営課題解決のためのよろず相談会**」については、三重県よろず支援拠点から改めてご連絡いたします。なお、先着順とさせていただきますので、ご希望に添えない場合がありますことあらかじめご了承ください。

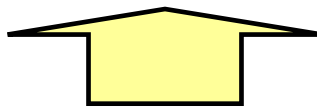
## <会場アクセス図>

※駐車場に限りがありますので、ご来場の際は可能な限り公共交通機関をご利用下さい。



## <会場住所>

- 三重県四日市庁舎  
(四日市市新正4-21-5)
- 三重県津庁舎  
(津市桜橋3丁目446-34)
- 三重県伊勢庁舎  
(伊勢市勢田町628-2)
- 三重県伊賀庁舎  
(伊賀市四十九町2802)
- 三重県尾鷲庁舎  
(尾鷲市坂場西町1-1)



FAX 059-224-3024 又はEmail : [koyokei@pref.mie.jp](mailto:koyokei@pref.mie.jp)

三重県雇用経済部雇用経済総務課 あて

お申込日：平成28年 月 日

## 平成28年度県内企業の支援施策に関する説明会・ 経営課題解決のためのよろず相談会 参加申込書

申込区分（該当区分に○を付けてください）		施策説明会のみ	よろず相談会のみ	両方に参加
希望会場 (参加日にチェックして下さい)		<input type="checkbox"/> 3月23日(水) 三重県四日市庁舎		
		<input type="checkbox"/> 3月24日(木) 三重県津庁舎		
		<input type="checkbox"/> 3月25日(金) 三重県伊勢庁舎		
		<input type="checkbox"/> 3月28日(月) 三重県伊賀庁舎		
		<input type="checkbox"/> 3月29日(火) 三重県尾鷲庁舎		
よろず相談会に参加を希望される場合にご記入ください。	希望する時間（チェックしてください。）	<input type="checkbox"/> 10時～11時 <input type="checkbox"/> 11時～12時 <input type="checkbox"/> 13時～14時	<input type="checkbox"/> 14時～15時 <input type="checkbox"/> 15時～16時 <input type="checkbox"/> いずれの時間帯でも可	
	おおまかな相談内容			
会社・団体名				
所在地		〒 ー		
E-Mailアドレス		TEL : FAX :		
申込者氏名		参加人数 (申込者含む)		名

**\* 伊賀庁舎及び尾鷲庁舎で実施する説明会では、国等による支援制度の説明は省略し、資料配付のみとさせていただきますので、ご了承ください。**

- \* 施策説明会については、FAX（又はE-mail）をご送付いただいた時点で申込完了です。申込者多数のため、会場定員を超えた場合には、個別にご連絡いたします。
- \* よろず相談会については、FAX（又はE-mail）をご送付いただいた後、よろず支援拠点から改めて個別にご連絡いたします。
- \* ご記入いただいた個人情報、主催者において説明会開催に係わる事務処理及び各種支援施策案内のためのみに使用いたします。