

伊勢の伝統工芸展

伊勢の地に連綿と受け継がれている伝統工芸の作者や作品を紹介します。
世界に誇る伝統の技をごゆっくりとご覧ください。

提灯



山田傘



伊勢の神殿



伊勢和紙



伊勢の神殿



伊勢春慶

伊勢玩具



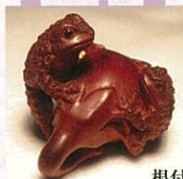
根付



根付



根付



根付



和釘



伊勢一刀彫

出品予定

伊勢一刀彫、根付、伊勢の神殿、簾作品、提灯、伊勢和紙、伊勢春慶、伊勢玩具、山田傘、和釘 など

2020年 3/13(金)～15(日) 10:00～17:00 (最終日は15:00まで)

シンフォニアテクノロジー響ホール伊勢 展示室

伝統芸能を体験してみよう!

入場無料

<p>3/14 土</p>	<p>根付制作体験 ペンダントトップ作り(中川 忠峰) 10:00～14:00 ①10:00～ ②11:00～ ③12:00 各3名程度 参加費:1,000円(予約必要・先着順) 制作時間は個人差がありますが2時間～3時間程度を見込んでいます。</p>	<p>3/15 日</p>	<p>かな削り体験 (西口 直孝) 10:00～15:00 参加費:無料(予約不要)</p>
<p>根付制作体験の申込方法 問合せ先までお電話、窓口にてお申込みください。</p>			

お問い合わせ シンフォニアテクノロジー響ホール伊勢(伊勢市観光文化会館)

TEL 0596-28-5105 〒516-0037 三重県伊勢市岩渕1丁目13-15 FAX:0596-28-5106
シンフォニアテクノロジー響ホール伊勢 検索 <https://www.ise-kanbun.jp>

交通アクセス 【電車】:近鉄線 宇治山田駅より徒歩2分 【バス】:おかげバス: 辻久留・藤里ルート/三重交通バス 宇治山田駅前から徒歩約2分
※イベント開催時には大変混雑します。駐車場に限りがありますので、出来るかぎり公共交通機関をご利用ください。

主催:伊勢市観光文化会館 指定管理者 株式会社ケイミックスパブリックビジネス 後援:伊勢市・伊勢市教育委員会
協力:伊勢の匠会、一般財団法人伊勢伝統工芸保存協会、伊勢山田傘の会、松孫商店

